

COMMUNE DE CAMPAGNE SUR AUDE

Travaux de raccordement du réseau d'eaux usées du Hameau de Brézilhou au Hameau de Ramounichoux

Maître d'Ouvrage :

COMMUNE DE CAMPAGNE SUR AUDE (11)

Composition de l'équipe de Maître d'Œuvre :

M.CAYUELA – M. DUNOM

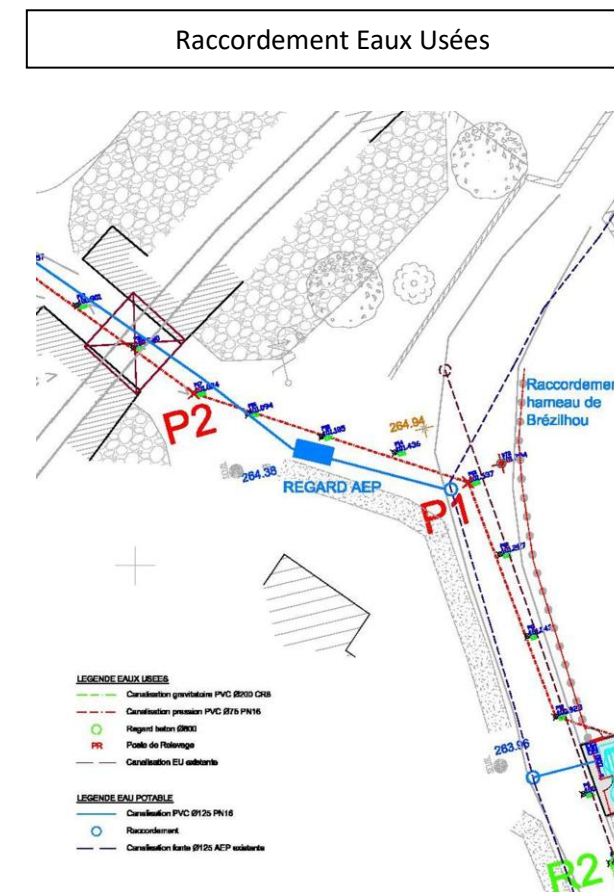
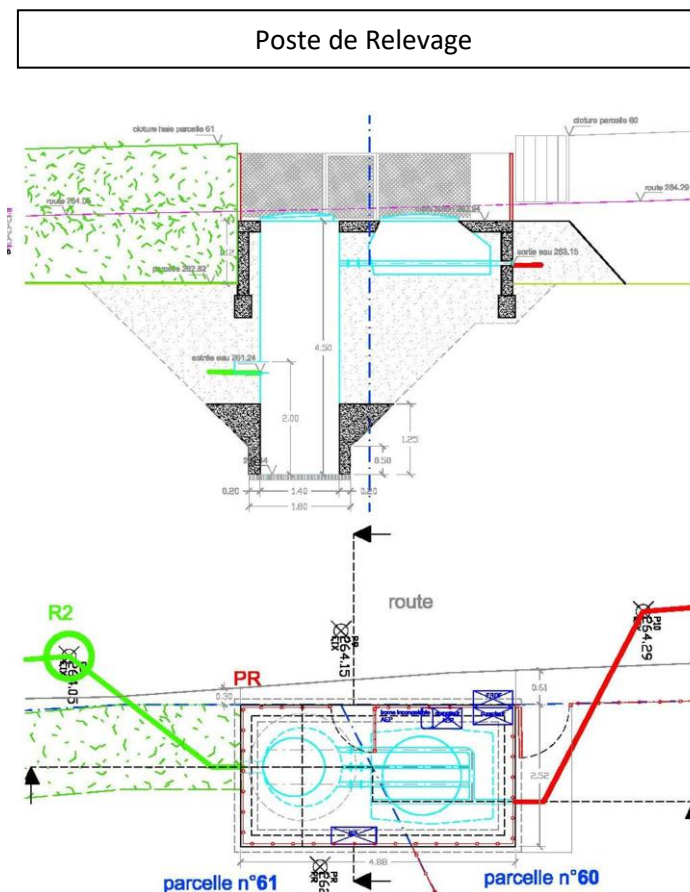
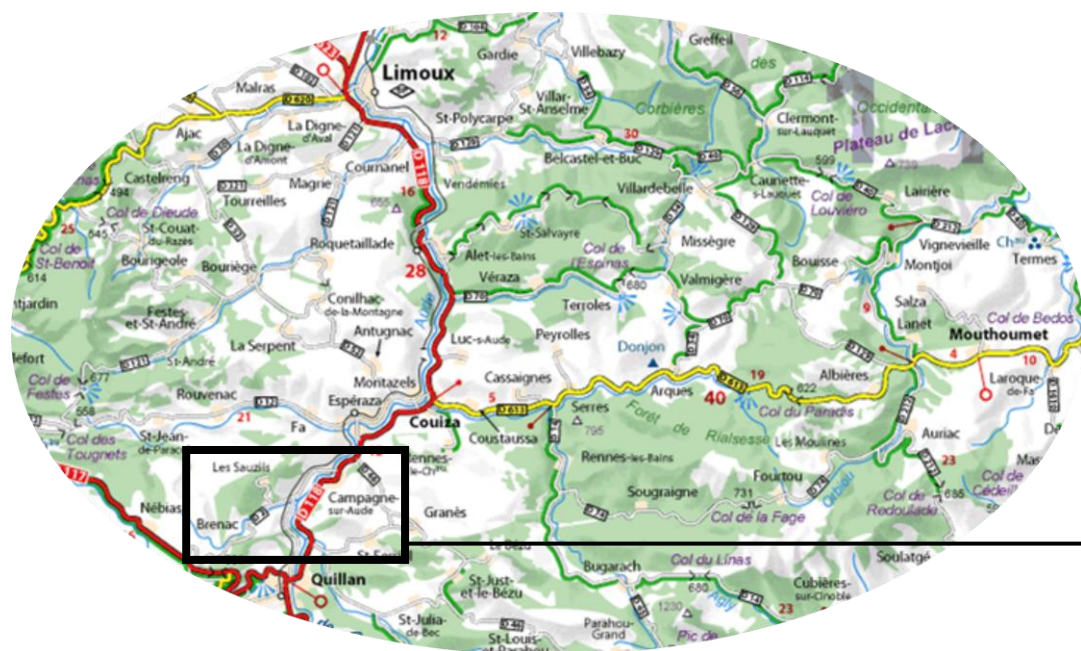
Nature et localisation des travaux :

Réalisation des travaux de raccordement du réseau d'eaux usées du Hameau de Brézilhou au Hameau de Ramounichoux sur les Communes de FA et CAMPAGNE SUR AUDE. (11).
Mission de maîtrise d'œuvre complète – Phase AVP-PRO-ACT-VISA-DET-AOR

Date de réception des travaux : 21/01/2014

Montant de l'opération : 135 572.90 euros HT

Carte de localisation des Travaux



Les conclusions du Schéma Directeur d'Assainissement ont démontré qu'il s'avérait nécessaire de mettre en place un système de traitement des eaux usées sur le Hameau de Brézilhou, l'implantation d'une station étant impossible, la commune s'est orientée vers une nouvelle solution d'assainissement.

En effet la commune de FA, voisine à Campagne sur Aude, avait pour projet la construction d'une station d'épuration.

Après une attente entre les deux villages, le hameau de Brézilhou a effectué des travaux afin de se raccorder à cette unité de traitement ayant pour capacité 100 Eh/q.

Ces travaux de raccordement comprennent :

- 985 ML de Lit de sable et grillage avertisseur
- 825 ML Canalisations EU DN 75 PEHD
- 160 ML Canalisations EU DN 200 PVC
- 9 Regards de visite DN 800
- 1 Poste de relevage 35 Eq/h
- 1 dispositif anti bélier sur refoulement
- 1 Télé gestion GSM
- Vidange, nettoyage et remblaiement de l'ancienne fosse commune

