

COMMUNE DE QUARANTE

Construction d'une station d'épuration (3 300 Eq/h)

Maître d'Ouvrage : Commune de Quarante (34)

Composition de l'équipe de Maître d'Œuvre : M. CAYUELA – Mlle HARRANGER

Nature et localisation des travaux :

Maîtrise d'œuvre pour les travaux d'eaux usées – Réhabilitation du réseau – Construction d'une nouvelle station d'épuration de 3300 EQH y compris conduite de transfert des eaux usées

Missions : ACT- VISA-DET-AOR

Date de réception des travaux : 03/07/2013

Montant de l'opération :

1 870 350.90 euros HT

Filière de traitement des eaux :

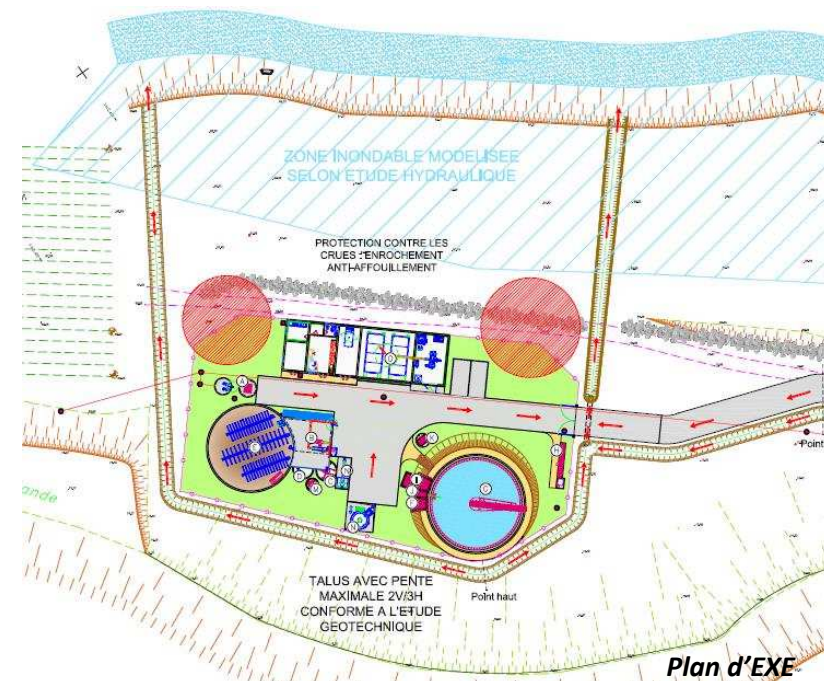
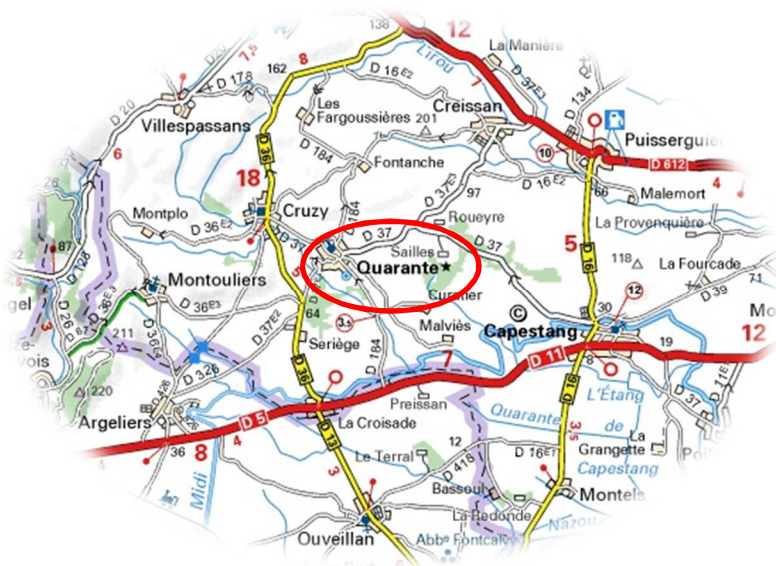
La station de traitement est de type boues activées avec traitement spécifique de l'azote et du phosphore, la filière de traitement des eaux usées est composée de :

- Prétraitement : dégrillage-tamassage avec compactage et ensachage des déchets plus dessableur – dégraisseur.
- Traitement par aération séquentielle dans un bassin d'aération, équipé d'insufflateurs d'air fines bulles, semi profond. Le traitement de l'azote est réalisé en intégrant une période anoxie.
- Ajout de chlorure ferrique dans le bassin d'aération permettant la déphosphatation par précipitation.
- Séparation des boues par décantation dans un clarificateur constitué d'un dispositif de raclage de surface, d'une cloison siphonide, d'un piège à écumes, d'un dispositif d'évacuation des flottants, d'un dispositif de raclage de fond permettant une parfaite reprise des boues dans toutes les zones du bassin.
- Canal de comptage et de prélèvement pour autocontrôle.

Filière boues et sous-produits de l'épuration :

- Traitement des boues par centrifugeuse
- Stockage des boues centrifugées dans deux bennes fermées

Carte de localisation des Travaux



Nouvelle Station d'Epuration

Ancienne Station d'Epuration



Local surpresseur, prétraitement, bassin d'aération

